

# we love technology



## DOSSIER D'INFORMATION

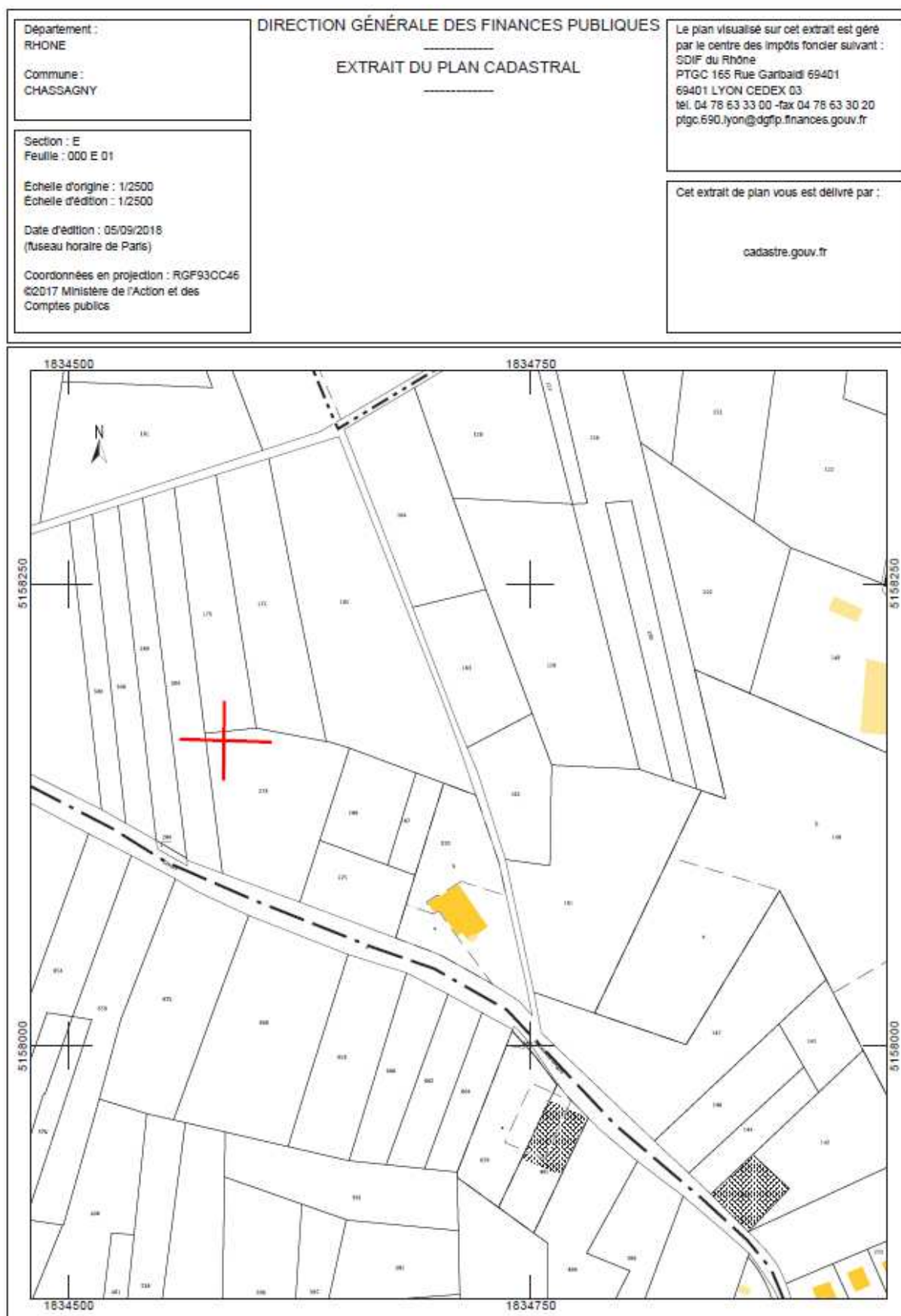
concernant l'implantation d'une installation  
radioélectrique pour le site T39592

lieu-dit LARZELIER 69700 CHASSAGNY

Date : 24/04/2019



## 6.1. EXTRAIT CADASTRAL

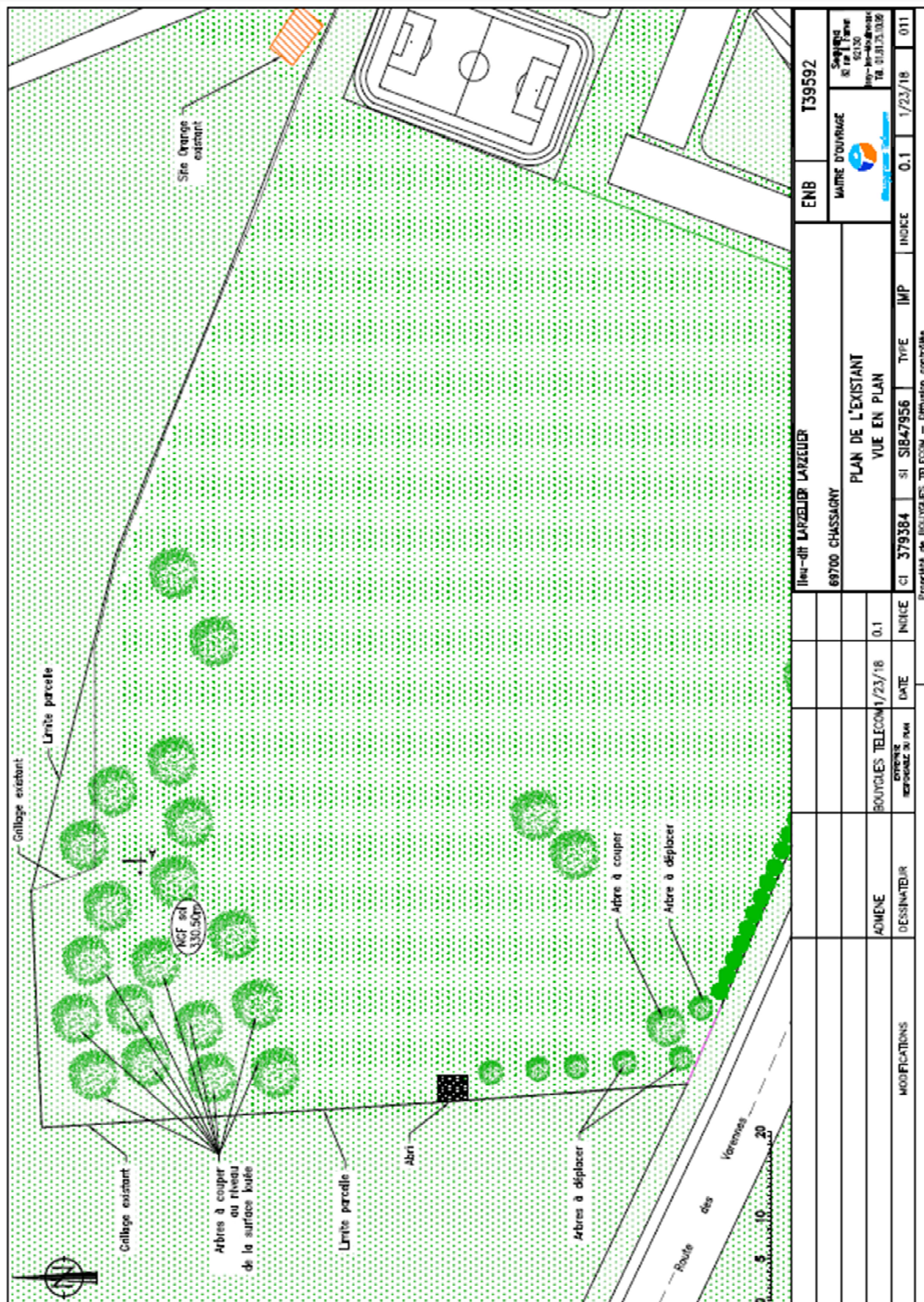




## 6.2. PLAN DE SITUATION







Ile-dit LAZELIER LAZELIER		ENB	T39592
69700 CHASSAGNY		MAÎTRE D'OUVRAGE	
		Société BOUYGUES TELECOM SAS au capital de 100 000 000 € RCS Nanterre 501 200 000 N° de TVA intracommunautaire : FR15 501 200 000	
PLAN DE L'EXISTANT VUE EN PLAN			
CI	379384	SI	SIB47956
INDICE	0.1	TYPE	IMP
DATE	BOUYGUES TELECOM 1/23/18	INDICE	0.1
DESSINATEUR	ADME	IMP	1/23/18
MODIFICATIONS		011	

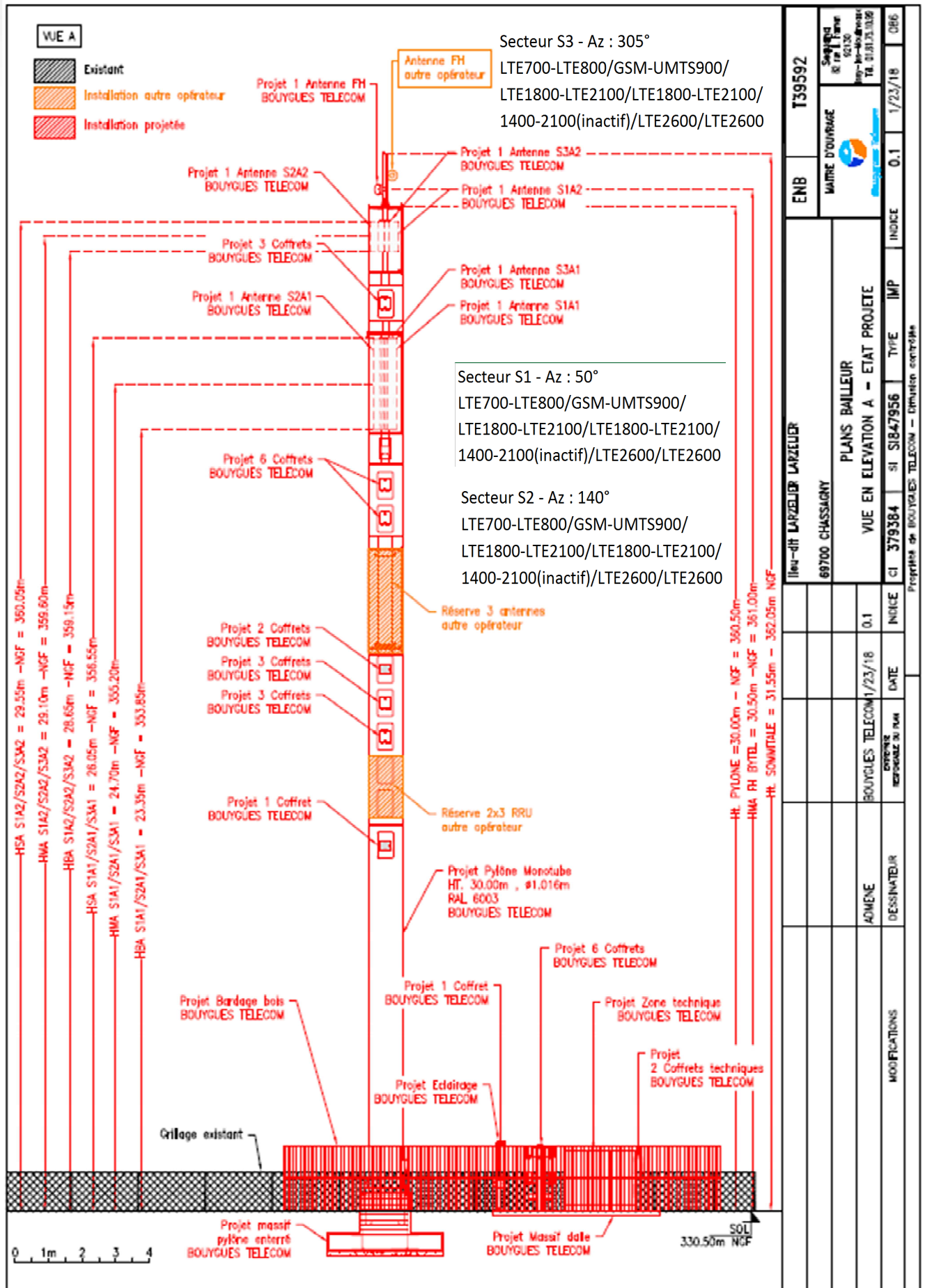
Propriété de BOUYGUES TELECOM - Opérateur agréé













## 6.5. PHOTOS DU LIEU AVANT TRAVAUX



## 6.6. PHOTOMONTAGE DU LIEU APRES TRAVAUX





## 6.7. PHOTOS DU LIEU AVANT TRAVAUX



## 6.8. PHOTOMONTAGE DU LIEU APRES TRAVAUX





## 6. 9. LES CARACTERISTIQUES D'INGENIERIE DE L'INSTALLATION PROJETEE

Nombre d'antennes à installer : 3

N° d'antenne	Génération de système mobile	Gammes de fréquences	Azimet <sup>1</sup>	Hauteur par rapport au sol	Tilt prévisionnel <sup>2</sup>	Puissance Isotrope Rayonnée	Puissance Apparente Rayonnée
ANT979319	2G/3G/4G	GSM-U900	50°	24.70m	12	32	29.85
		LTE2100				35.8	33.65
		LTE800				32	29.85
		LTE700				32	29.85
		LTE1800				35.8	33.65
		LTE2600				32.5	30.35
ANT979552	2G/3G/4G	GSM-U900	140°	24.70m	12	32	29.85
		LTE2100				35.8	33.65
		LTE800				32	29.85
		LTE700				32	29.85
		LTE1800				35.8	33.65
		LTE2600				32.5	30.35
ANT979553	2G/3G/4G	GSM-U900	305°	24.70m	12	32	29.85
		LTE2100				35.8	33.65
		LTE800				32	29.85
		LTE700				32	29.85
		LTE1800				35.8	33.65
		LTE2600				35.8	33.65

<sup>1</sup>Azimet : orientation de l'antenne dans le plan horizontal, par rapport au Nord géographique

<sup>2</sup>Tilt prévisionnel : angle d'inclinaison de l'antenne par rapport à la verticale

**Conformément aux dispositions de l'article 1<sup>er</sup> de la loi du 9 février 2015 relative à la sobriété, à la transparence, à l'information et à la concertation en matière d'exposition aux ondes électromagnétiques, Bouygues Telecom s'engage à respecter les valeurs limites des champs électromagnétiques telles que définies par le décret du 3 mai 2002.**



## 8. INFORMATIONS COMPLEMENTAIRES

- Existence d'un périmètre de sécurité accessible au public ?

*Périmètre de sécurité : zone au voisinage de l'antenne dans laquelle le champ électromagnétique peut être supérieur au seuil du décret ci-dessous.*

☒ **oui, balisé**

☐ **non**

- Présence d'un établissement particulier de notoriété publique visé à l'article 5 du décret n°2002-775 situé à moins de 100 mètres de l'antenne d'émission ?

*Si la réponse est oui, liste des établissements en précisant pour chacun : le nom, l'adresse, l'estimation du niveau maximum de champ reçu, en V/m et sous la forme d'un % par rapport au niveau de référence du décret n°2002-775.*

☒ **oui**

☐ **non**

Nom	Nature	Adresse	Estimation de champs reçus en V/m	Estimation en % de la valeur limite <sup>3</sup>

<sup>3</sup>selon décret n° 2002-775

Votre contact pour ce projet :

AXIONE  
Guillaume POLLET Chef de Projet 06 67 52 14 38 – g.pollet@axione.fr  
ZA Bois du Chevrier - 5 Route du Fief  
69780 TOUSSIEU  
Bouygues Telecom  
Sandrine SIBILLIN 06 60 31 61 73 Chargé des Relations Territoriales